

# Wycieczka PTT Oddział BESKID w Nowym Sączu w dniu 29 września 2019

## Wielki Sokół - Słowacki Raj (SK)

### Przejazd:

Nowy Sącz - Piwniczna Zdrój - Píla - Piwniczna Zdrój - Nowy Sącz

### Planowana trasa:

Píla - Wielki Sokół - Płaskowyż Glac - Mała Polana - Píla

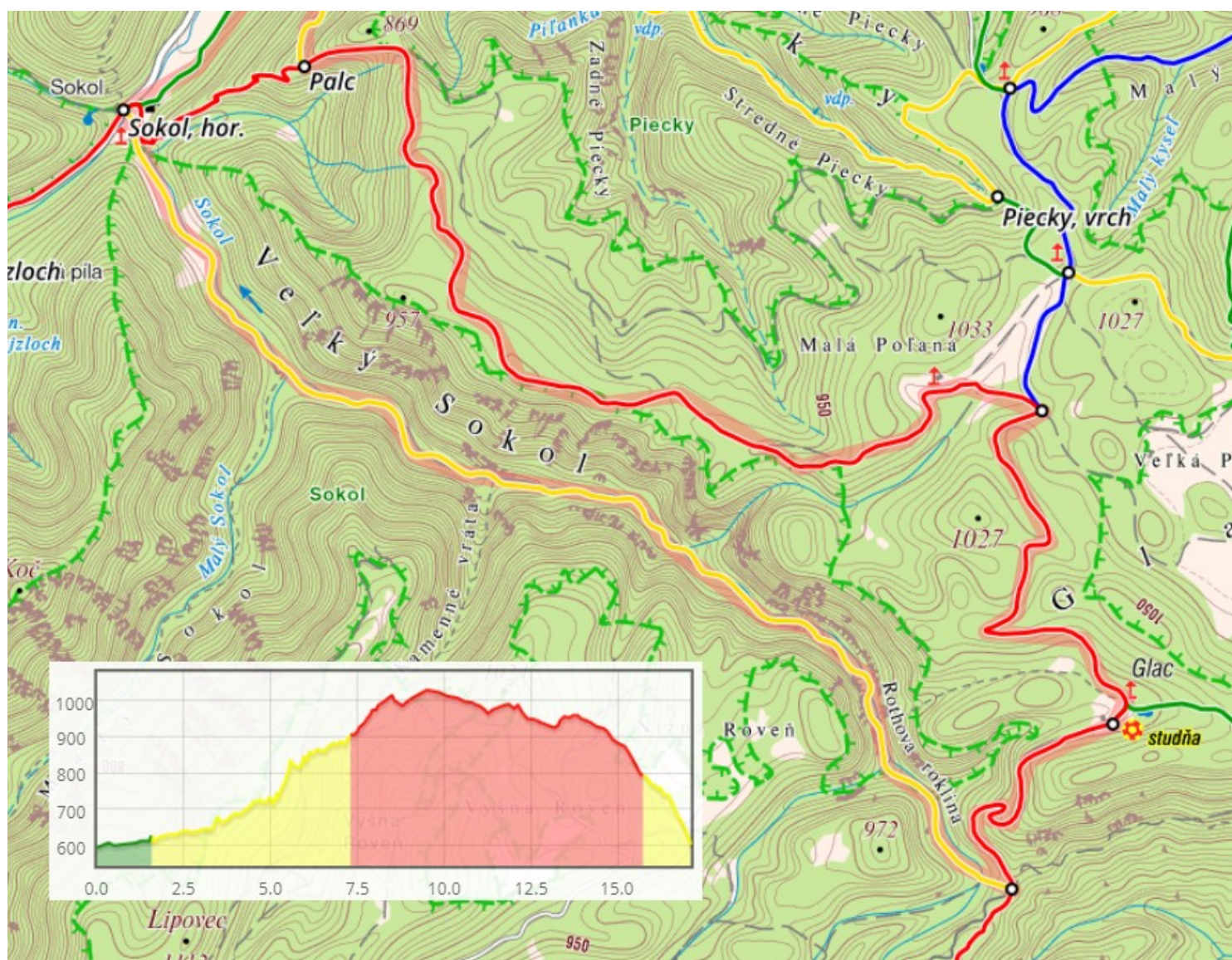
### Parametry trasy: Trasa wymagająca

długość 17,2 km,

w górę 575 m,

w dół 575 m,

czas przejścia 5:30 godz.



Link do trasy: <https://mapy.hiking.sk/?hpid=q5Uz9>