

Wycieczka PTT Oddział BESKID w Nowym Sączu w dniu 8 września 2019

Pyszniańska Przełęcz (Pyšné sedlo 1788 m n.p.m.) Tatry Zachodnie (SK)

Przejazd:

Nowy Sącz - Podbanské - Nowy Sącz

Planowana trasa:

Podbanské (935) - Odb. do Kamenistej dol. (945) - Pyšné s. (1784) - Blyšť (2155) - Bystrá (2248) - Rázc. pod Bystrou (965) - Odb. do Kamenistej dol. (945) - Podbanské (935)

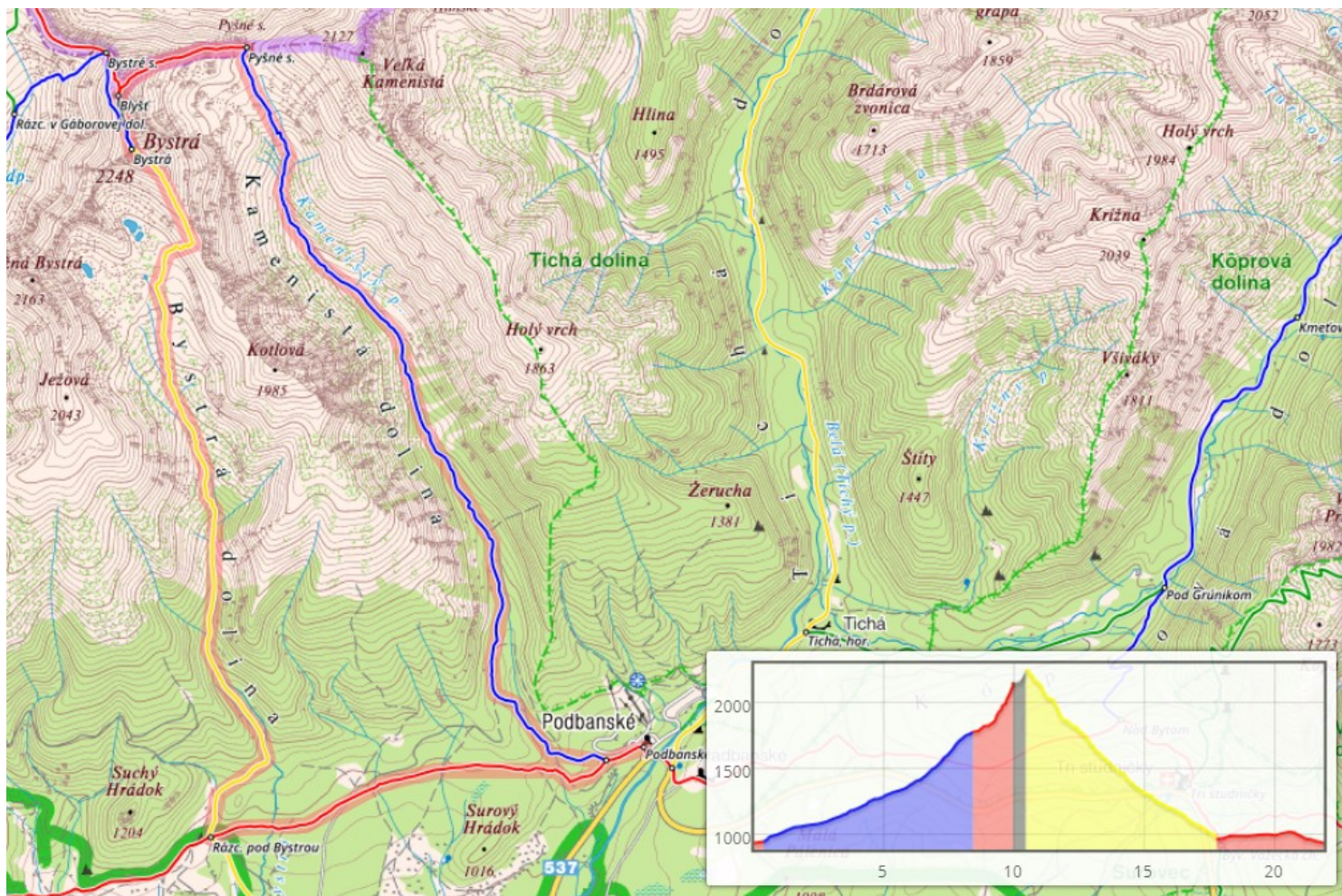
Parametry trasy: Trasa wymagająca

długość 22,1 km,

w górę 1424 m,

w dół 1424 m,

czas przejścia 8:20 godz.



Link do trasy: <https://mapy.hiking.sk/?hpid=pen3Z>