

## 18 sierpnia 2019 Polski Grzebień (słow. *Poľský hrebeň*)

### Przejazd:

Nowy Sącz - Łysa Polana - Tatrzańská Polianka - Nowy Sącz

### Planowana trasa:

Łysá Poľana (970 m n.p.m) - Biela voda (1 015 m n.p.m) - Zmrznutý kotol (2 110 m n.p.m) - Poľský hrebeň (2 200 m n.p.m) - Sliezsky dom (1 670 m n.p.m) - Velická poľana (1 560 m n.p.m) - Velický most (1 305 m n.p.m) - Tatrzańská Polianka (995 m n.p.m)

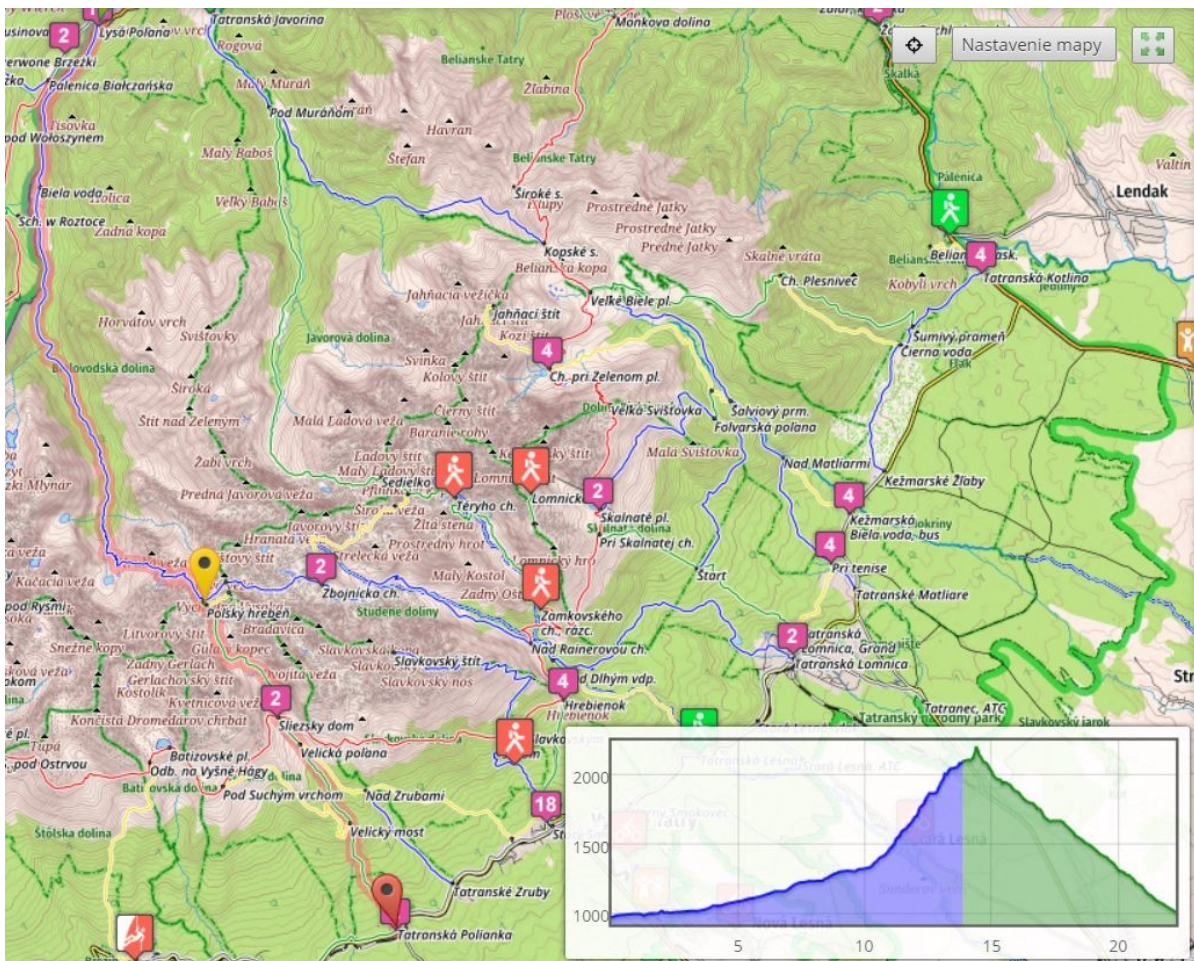
### Parametry trasy: Trasa wymagająca

7:50 h (22,4 km)

↗ 1 320 m ↘ 1 295 m

⚡ 2 200 m n.m. ⚡ 970 m n.m.

### Przebieg/profil trasy



Link do trasy: <https://mapy.hiking.sk/?hpid=RiaXn>